



ΠΙΣΤΟΠΟΙΗΤΙΚΟ

Για το Σύστημα Διαχείρισης
σύμφωνα με το Πρότυπο
EN ISO 9001 : 2015

Τεκμηριώθηκε και βεβαιώνεται μέσω των Διαδικασιών της TÜV AUSTRIA, ότι η



A.SOULIS ENTERPRISES LTD

**Μεδούσης 2, Παντελής Κωρτ, Block B, F301
6059 ΛΑΡΝΑΚΑ, ΚΥΠΡΟΣ**

Εφαρμόζει ένα Σύστημα Διαχείρισης για την Ποιότητα σε συμφωνία με το παραπάνω Πρότυπο για το ακόλουθο Πεδίο Εφαρμογής

- ΠΑΡΟΧΗ ΥΠΗΡΕΣΙΩΝ ΑΝΥΨΩΣΗΣ, ΕΝΟΙΚΙΑΣΗΣ ΑΝΥΨΩΤΙΚΩΝ ΜΗΧΑΝΗΜΑΤΩΝ ΚΑΙ ΜΕΤΑΦΟΡΑΣ ΦΟΡΤΙΩΝ.
- ΠΩΛΗΣΗ ΚΑΙ ΤΕΧΝΙΚΗ ΥΠΟΣΤΗΡΙΞΗ ΓΕΡΑΝΩΝ ΚΑΙ ΣΥΝΑΦΩΝ ΕΞΑΡΤΗΜΑΤΩΝ.

Αριθ. Εγγραφής Πιστοποιητικού: 20001230008461

Ισχύει έως: 2026-02-27
Αρχική πιστοποίηση: 2011-02-28

Μαρία Αγαπητού
Διευθύντρια Πιστοποίησης Συστημάτων Διαχείρισης και Προϊόντων

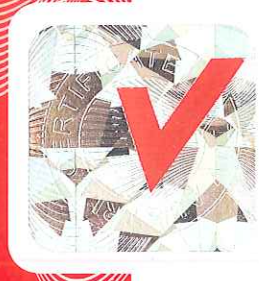
Οργανισμός Πιστοποίησης
TÜV AUSTRIA

Αθήνα, 2023-02-28

Η παρούσα Πιστοποίηση πραγματοποιήθηκε σύμφωνα με την Διαδικασία Επιθεώρησης και Πιστοποίησης της TÜV AUSTRIA και επιτηρείται σε τακτά χρονικά διαστήματα.

TÜV AUSTRIA HELLAS
Λ. Μεσογείων 429
Τ.Κ. 153 43 Αθήνα, Ελλάδα
www.tuvaustriahellas.gr
Αρ. ΓΕΜΗ: 1650201000





CERTIFICATE

Management System as per EN ISO 9001 : 2015

In accordance with TÜV AUSTRIA procedures, it is hereby certified that



A.SOULIS ENTERPRISES LTD
2, Medousis Str., Pantelis Court, Block B, F301
6059 LARNACA, CYPRUS

Applies a Quality Management System in line with the above Standard for the following Scope

- **PROVISION OF LIFTING, CRANE HIRING AND TRANSPORTATION SERVICES.**
- **SALES AND TECHNICAL SUPPORT OF CRANES AND RELEVANT COMPONENTS.**

Certificate Registration No.: **20001230008461**

Valid until: 2026-02-27
Initial certification: 2011-02-28

Maria Agapitou
Head of Management Systems & Products Certification Division
Certification Body
at TÜV AUSTRIA

Athens, 2023-02-28

This certification was conducted in accordance with TÜV AUSTRIA auditing and certification procedures and is subject to regular surveillance audits.

TÜV AUSTRIA HELLAS
429, Mesogeion Ave.
GR-153 43 Athens, Greece
www.tuvaustriahellas.gr
GEMI No: 1650201000



CePRK478_A1e

Headquarters in Athens bear the responsibility of the Certification decision